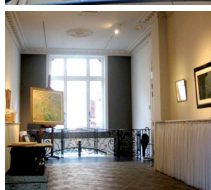
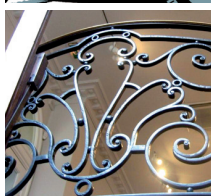
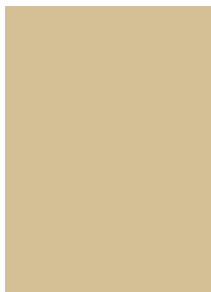




GALERIE  
CHAMPAKA

Strip-kunst(en)



#### Galerie Champaka

Ernest Allard straat 27  
B-1000 Brussel  
Tel: + 32 2 514 91 52  
Fax: + 32 2 346 16 09  
sablou@galeriechampaka.com  
www.galeriechampaka.com

- Maandag en dinsdag: op afspraak
- Woensdag tot zaterdag: 11u00 tot 18u30
- Zondag: 10u30 tot 13u30

#### Perscontacten:

Viviane Vandeninden  
Viviane.vandeninden@klach.be  
Tel: + 32 2 351 26 10  
GSM: + 32 472 31 55 37

## Tentoonstelling Ever Meulen *Essence(s)* Galerie Champaka Brussel Van 19 november tot 12 december 2010

Ever Meulen is een van die zeldzame hedendaagse Belgische tekenaars die de status van 'internationaal illustrator' hebben verworven. Deze zorgzame creatieveling zag zijn heldere tekenstijl geplunderd worden in de vier hoeken van de grafische planeet. De tentoonstelling *Essence(s)* toont nieuw werk van een belangrijk maar net zo bescheiden kunstenaar in de wereld van de grafische kunst.

### De tekenaar

Ever Meulen wordt als Eddy Vermeulen geboren in Kuurne (België) in 1946. Hij woont al meer dan 40 jaar in Brussel. Met Joost Swarte (die in 2011 bij Champaka tentoonstelt) is hij de meest gesofisticeerde vertegenwoordiger van de moderne Klare Lijn. Ever Meulen combineert de magische erfenis van het trio Hergé-Jacobs-Franquin met de beste ingrediënten van Bauhaus, de Stijl-groep en het Belgische surrealisme, zonder echter Giorgio de Chirico en Escher te vergeten. *Ik teken de werkelijkheid niet. Ik speel ermee om grafisch interessante, soms verrassende maar ook gekke oplossingen te vinden. En ik ben een trage tekenaar omdat ik de tijd neem om verschillende ideeën uit te spinnen.*

### De tentoonstelling

Ever Meulen is een autofanaat. Hij grijpt voor zijn tentoonstelling bij Champaka terug naar zijn favoriete periode in de geschiedenis van de automobiel. Het werd een zoektocht naar de suggestieve snelheid van gestroomlijnde vormen die zo typisch zijn voor het midden van de twintigste eeuw.

De kunst van Ever Meulen is veelzijdig. Hij weet de populaire stijl van het stripverhaal te verzoenen met moderne kunst. Zijn geraffineerde composities zijn een subtiel evenwicht van lijnen, vormen, vibraties en kleuren. Elk werk is een grafisch hoogstandje. De tentoonstelling *Essence(s)* stelt meer dan dertig van deze "iconen" voor. Hij laat ons ook de plannen en de schaalmodellen zien van zijn zelfontworpen auto.

### Het prototype

Voor *Essence(s)* bedacht Ever Meulen de Nisiov, de eerste asymmetrische auto. Precieze maquettes en een tiental tekeningen van de 'racing' en 'street' versies werden speciaal voor de tentoonstelling gemaakt. *De Nisiov doet denken aan de ontwerpen van Gabriel Voisin, een visionair ingenieur uit het interbellum, die atypische, haast 'extreme' wagens maakte. De auto heeft geen klassieke motor (een 13 cilinder in lijn!!!) en een even revolutionaire als mysterieuze extra krachtbron maar vooral de vormgeving is heel apart. Deze mooie droom zal allicht nooit op de weg komen. Tenzij u meteen zorgt voor de nodige sponsoring.* Ever Meulen tekende Gabriel Voisin en meneer Legrand (de door Hergé bedachte vader van Jo en Suus, uitvinder van de Stratonef H.22) als scheppers van de Nisiov. De tekening werd in kleur gebruikt voor de uitnodiging, en in zwart-wit voor een genummerde en gesigioneerde linogravure.