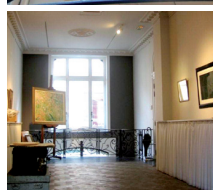
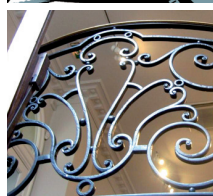




GALERIE  
CHAMPAKA  
Arts de Bande Dessinée

Exposition  
**Essence(s) par Ever Meulen,**  
à la Galerie Champaka,  
du 19 novembre au 12 décembre 2010



**Ever Meulen est un des rares dessinateurs belges contemporains à avoir acquis le statut d' « illustrateur international ». Créateur parcimonieux, il a vu son style largement pillé aux quatre coins de la planète graphique. L'exposition *Essence(s)* rend hommage à un créateur aussi modeste qu'essentiel à l'Art de l'Illustration.**

### Le dessinateur

Ever Meulen, de son vrai nom Eddy Vermeulen, est né à Kuurne (Belgique) en 1946. Il réside depuis plus de 40 ans à Bruxelles, sa ville. Avec Joost Swarte (exposition à la Galerie Champaka en 2011), il est le représentant le plus sophistiqué de la Ligne Claire moderne. Ever Meulen combine l'héritage magique de la triade Franquin-Hergé-Jacobs avec les meilleurs ingrédients du Bauhaus, du groupe De Stijl et du Surréalisme, sans oublier Giorgio de Chirico et Escher. *Je ne dessine pas la réalité. J'aime en jouer pour arriver à trouver des solutions intéressantes, un peu loufoques, surréalistes peut-être. Comme je travaille longtemps sur mes dessins, il y a plein d'idées qui les nourrissent en cours de gestation.*

### L'exposition

Ever Meulen a su capter l'âme de l'aventure automobile qui s'est déployée avec élégance et optimisme au cours d'un XX<sup>e</sup> siècle dédié à la quête de la vitesse. Mais l'essence de l'art d'Ever Meulen est multiple. Equilibriste des formes, il célèbre les noces de la bande dessinée et de l'art moderne au sein de compositions graphiques construites selon un subtil équilibre de traits, d'architectures, de vibrations et de couleurs. Chacune d'entre elles est un baroud graphique. L'exposition *Essence(s)* présente plus d'une trentaine de ces « icônes », dont une bonne partie a été créée spécialement pour l'exposition. Il nous fera découvrir les plans et la maquette de sa voiture asymétrique...

### Le prototype

Pour *Essence(s)*, Ever Meulen a imaginé la Nisiov, la première voiture asymétrique. Une maquette 3D et une dizaine de dessins des versions « Racing » et « Street » ont été créés pour l'exposition. *La Nisiov rappelle les modèles imaginés par Gabriel Voisin, un ingénieur visionnaire de l'entre-deux-guerres qui a produit des voitures atypiques, presque « extrêmes ». La voiture possède deux moteurs fonctionnant avec un carburant aussi révolutionnaire que mystérieux. Cette belle rêverie ne prendra sans doute jamais la route, mais qu'importe.* Ever Meulen a imaginé Gabriel Voisin et Monsieur Legrand (le père de Jo et Zette qui inventa le Stratonef H.22) auscultant son atypique reine de l'asphalte. Ce dessin a été utilisé, en couleurs, pour le carton d'invitation, et, en noir et blanc, pour une linogravure numérotée et signée.

#### Galerie Champaka

27, rue Ernest Allard  
B-1000 Bruxelles  
Belgique  
Tel : + 32 2 514 91 52  
Fax : + 32 2 346 16 09  
sablon@galeriechampaka.com  
www.galeriechampaka.com

- Lundi et mardi : sur rendez-vous
- Mercredi à samedi : 11h00 à 18h30
- Dimanche : 10h30 à 13h30

#### Relations presse

Viviane Vandeninden  
viviane.vandeninden@klach.be  
Tel : + 32 2 351 26 10  
GSM. + 32 472 31 55 37